

# 開発分譲地内 開放感のある贅沢な眺望!!

# 戸塚区平戸三丁目

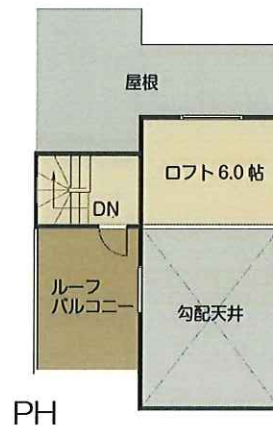
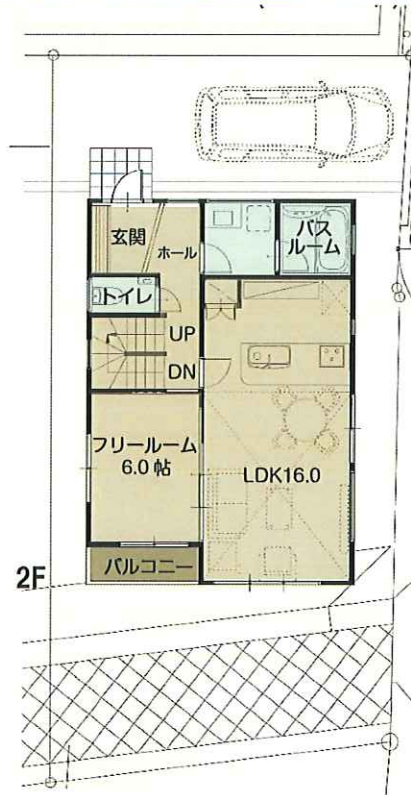
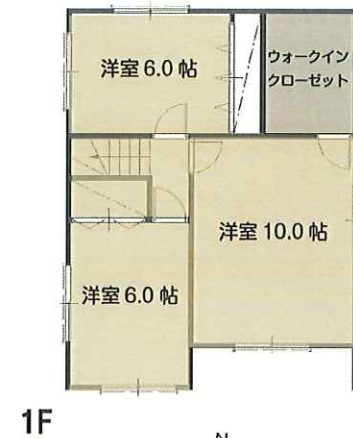


## 中古一戸建て

### ● ○ ● ○ 物件概要 ○ ● ○ ●

価格	5,280万円		
所在	横浜市戸塚区平戸三丁目53番66-6号		
交通	JR横須賀線「東戸塚」駅より徒歩16分		
権利形態	所有権		
	地形・地勢 整形地		
土地	敷地面積	140.83㎡ (約42.60坪)	
	地目	宅地	
接道	接道種別	私道 接道幅員: 約5.5m	
	接道方向	北側 接道間口: 8.63m接道 (AS舗装)	
建物	構造規模	木造スレート葺 2階建	
	竣工	平成22年3月	
	取	4LDK	
床面積	1階	48.85㎡	
	2階	55.48㎡	
PH階		4.96㎡ 合計: 109.29㎡	
制限	都市計画	市街化区域	用途地域 第1種低層住居専用地域
	建ぺい率	40%	高度地区 第一種高度地区
	容積率	80%	防火指定 防火指定なし
ライフライン	電気、都市ガス、公共上下水道		
現況	空家		
引渡し	引渡し時期相談		
備考	◆私道 311.29㎡(持分1/99) 257.99㎡(1/10)		
	◆ごみ置場(雑種地) 7.51㎡ 持分1/99		

### 間取り 4LDK+ロフト+ルーフバルコニー



### 【ライフインフォメーション】

- ・境木小学校 約435m(徒歩6分)
- ・境木中学校 約541m(徒歩7分)
- ・品濃なかよし公園 約132m(徒歩2分)
- ・スマイルこどもクリニック 約500m(徒歩7分)
- ・横浜銀行 境木支店 約518m(徒歩7分)
- ・東戸塚こども園 約682m(徒歩9分)
- ・イオン東戸塚店 約815m(徒歩11分)
- ・平戸幼稚園 約809m(徒歩11分)
- ・東戸塚記念病院 約911m(徒歩12分)
- ・岩崎学園東戸塚保育園 約920m(徒歩12分)
- ・権太坂スクエア 約1017m(徒歩13分)

### 【主な住宅設備】

- ・対面式システムキッチン
- ・食器洗い乾燥機
- ・蛇口一体型浄水器
- ・床暖房(TESシステム)
- ・太陽光発電
- ・オートシステムバス
- ・浴室暖房乾燥機
- ・魔法びん浴槽


図面と現況が異なる場合は現況を優先させていただきます。

神奈川県知事免許(2)第28361号 〒244-0801 横浜市戸塚区品濃町550番地5

建築・不動産の事なら六国グループにおまかせ下さい!

六国建創株式会社

- |       |      |    |    |
|-------|------|----|----|
| 建築    | 設計   | 売買 | 仲介 |
| リフォーム | 福祉施設 | 賃貸 | 管理 |

 フリーダイヤル  
お気軽にお問合わせ下さい

**0120-01-6866**  
ウェブサイト <http://www.rokkoku-kenso.co.jp/>