

瀬谷区宮沢一丁目  
売地

建築条件なし



公園至近で自然あふれる住環境♪

◆◇建築条件なし♪更地渡し!◆◇

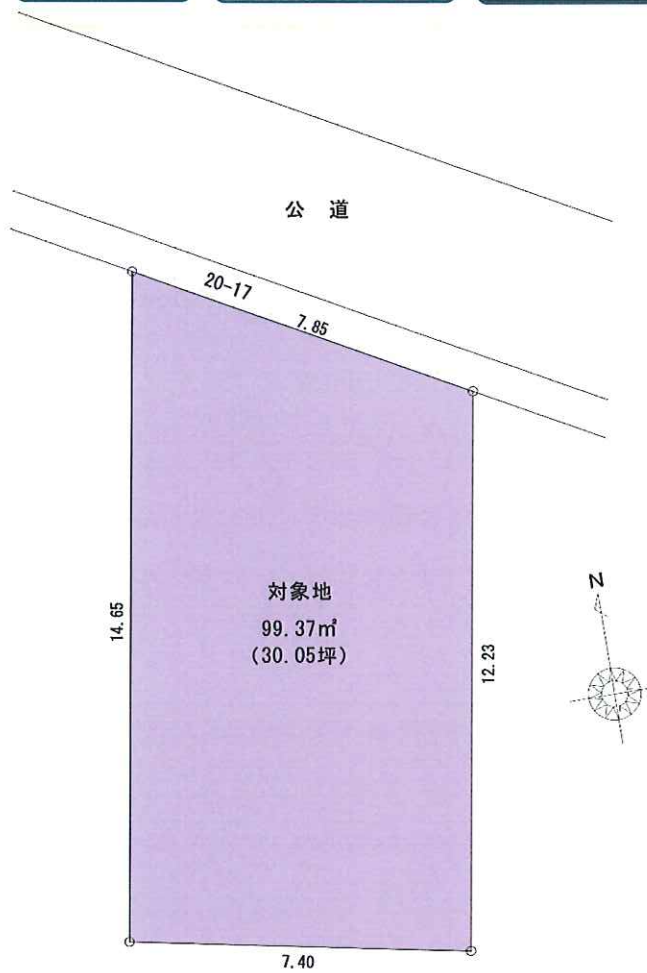
◆前面道路交通量がほとんどなく安心です!  
◆お好きなプランでご検討下さい♪

【ライフインフォメーション】

- 宮沢町第五公園 (約40m) ●宮沢ふれあい樹林 (約90m) ●ニツ橋あいりん幼稚園 (約300m) ●ローソン瀬谷ニツ橋南店 (約420m) ●及川胃腸科内科クリニック (約400m) ●サンマルクス三ツ境店 (約520m) ●クリエイトS・D新瀬谷南台店 (約600m) ●セブンイレブン横浜瀬谷南台1丁目店 (約550m) ●瀬谷ふたつ橋病院 (約560m) ●オーケー三ツ境店 (約700m) ●瀬谷区総合庁舎 (約870m) ●堀病院 (約1,100m)

更地渡し 建築条件なし 陽当たり良好

【現地案内図】



瀬谷区宮沢一丁目  
売地

● ○ ● ○ 物件概要 ○ ● ○ ●

所在	横浜市瀬谷区宮沢一丁目20番10号		
交通	相鉄線「三ツ境」駅 徒歩18分		
土地	権利形態	所有権	
	地形・地勢	整形地	
	敷地面積	99.37㎡ (30.05坪)	
建物	地目	宅地	
	接道	接道種別: 公道・接道幅員: 約4.5m 接道方向: 北側・接道間口: 7.9m接道 (AS舗装)	
建物	構造規模	木造セメント瓦葺2階建	
	建築年数	昭和62年2月	
	床面積	1階: 39.69㎡・2階: 39.69㎡ 合計: 79.38㎡	
制限	都市計画	市街化区域	用途地域 第1種低層住居専用地域
	建ぺい率	40%	高度地区 第1種高度地区
	容積率	80%	防火指定 防火指定なし
ライフライン	電気、LPガス(都市ガス引込可)、公共上下水道		
現況	空家		
引渡し	引渡し時期相談		
備考	<ul style="list-style-type: none"> <li>■本物件敷地と道路の間に第三者所有(使用承諾済)の土地があります。</li> <li>■敷地内高低差があります。</li> <li>■更地渡し</li> </ul>		

神奈川県知事免許 (3) 第28361号



建築・不動産のことなら六国グループにおまかせください

- 建築 設計 売買 仲介
- リフォーム 福祉施設 賃貸 管理

フリーダイヤル  
お気軽にお問合わせ下さい

0120-01-6866

ウェブサイト <http://www.rokkoku-kenso.co.jp/>